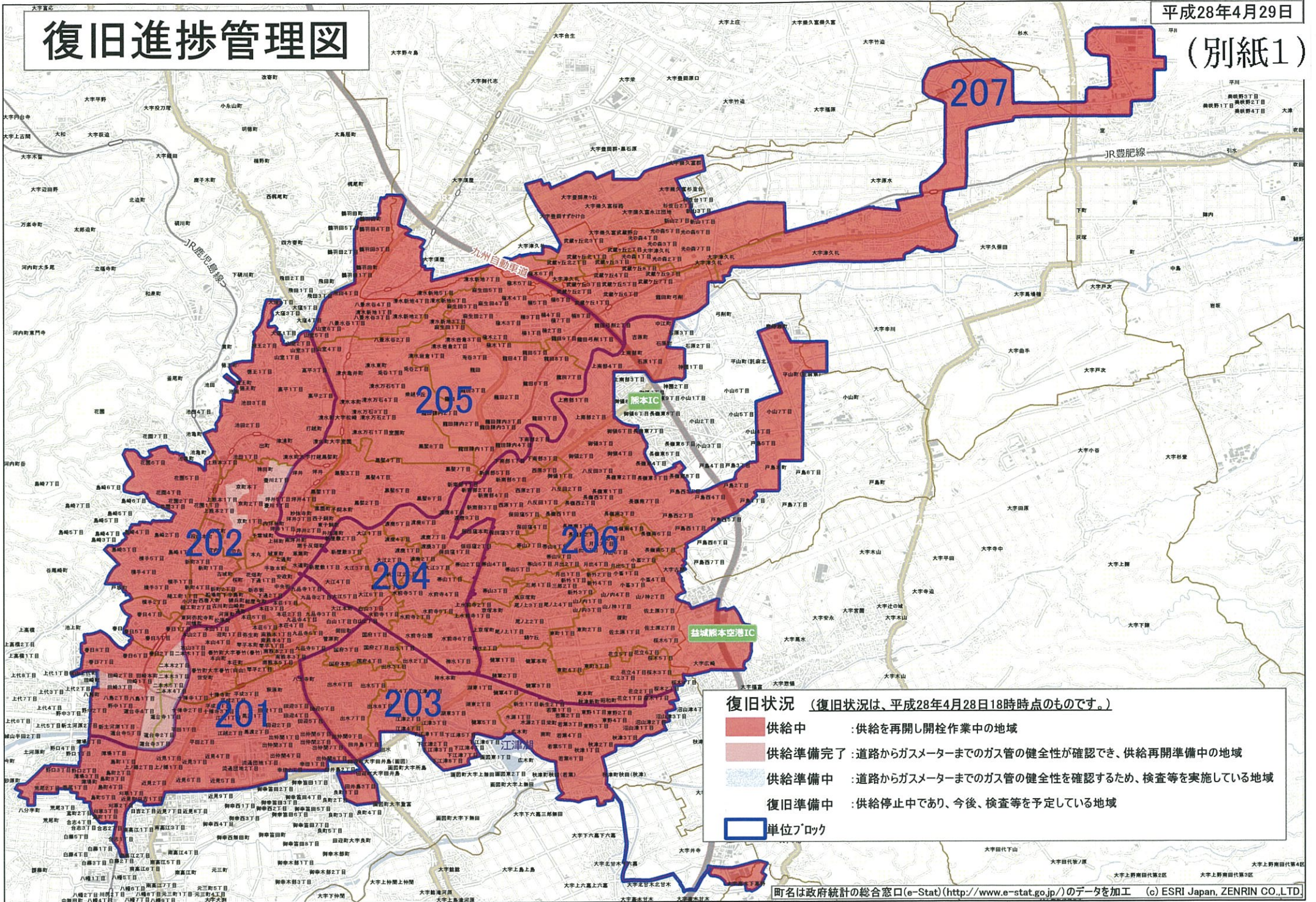


復旧進捗管理図



復旧状況 (復旧状況は、平成28年4月28日18時時点のものです。)

- 供給中** : 供給を再開し開栓作業中の地域
- 供給準備完了** : 道路からガスメーターまでのガス管の健全性が確認でき、供給再開準備中の地域
- 供給準備中** : 道路からガスメーターまでのガス管の健全性を確認するため、検査等を実施している地域
- 復旧準備中** : 供給停止中であり、今後、検査等を予定している地域
- 単位ブロック**